

สาส์นจากประธานศูนย์ญี่ปุ่นศึกษา

日本研究センター所長からご挨拶

มนุษย์ใช้ภาษาในการติดต่อสื่อสารถ่ายทอดความรู้สึกร่วมกันเพื่อสร้างสัมพันธ์อันดีระหว่างกัน หากเป็นการปฏิสัมพันธ์กับคนต่างชาตินอกเหนือจากการเรียนรู้ภาษาของคุณสนทนา การเรียนรู้เกี่ยวกับตัวคุณสนทนาจำเป็นไม่ยิ่งหย่อนไปกว่ากัน ศูนย์ญี่ปุ่นศึกษาระหนักถึงความสำคัญในการเป็นตัวกลางเผยแพร่ข้อมูลความรู้เกี่ยวกับญี่ปุ่นในแง่มุมต่างๆ เพื่อให้ผู้คนในภาคเหนือของประเทศไทยรวมถึงอนุภาคลุ่มแม่น้ำโขงซึ่งมีปฏิสัมพันธ์กับคนญี่ปุ่นในหลากหลายมิติ ทั้งในฐานะเพื่อนบ้าน เพื่อนร่วมงาน ลูกค้า ผู้ร่วมวิจัย และอื่นๆ ได้รู้จักผู้คนและประเทศญี่ปุ่นได้กว้างขวางและลึกซึ้งยิ่งขึ้นโดยผ่านการจัดการเรียนการสอน การจัดเสวนาวิชาการ การวิจัย และการบริหารห้องสมุด ฯลฯ โดยหวังว่าความรู้และประสบการณ์เหล่านี้จะเป็นประโยชน์สูงสุดต่อสังคมประเทศชาติและนานาชาติต่อไป

人類は相互理解のために言語を用いて、情報や思いを伝えます。

しかし、国際交流において、対話者の言語の知識ではなく、対話者自体のことについて知らなければ、十分とは言えません。

日本研究センターでは、その重要性を認識し、多岐にわたる観点から日本に関する知識を普及することを中心的な活動として位置づけています。タイ北部とさまざまな領域で日本との交流があるメコン地域の人々が、隣人、協力者ビジネスパートナー、共同研究者としての立場から、日本の人々とにほんについて、より広くより深く知識を得ることができるように、教育、学術対話、研究、図書館事業を通じた活動をしています。日本研究センターの知識と経験が社会、国家そして国流 社会に寄与してゆくことを願っております。

ผศ. เบญจรงค์ ใจใส แดร์
อาร์สลา นีอง
หัวหน้าศูนย์ญี่ปุ่นศึกษา
คณะมนุษยศาสตร์
มหาวิทยาลัยเชียงใหม่

ベンジャーン・ジャイサイ・
デア・アスラニアン
チェンマイ大学人文学部
日本研究センター所長

ประวัติความเป็นมา : 沿革

วันที่ 11 มีนาคม พ.ศ.2551

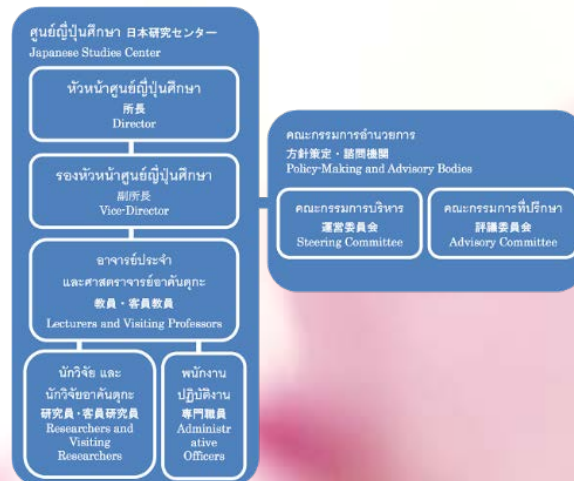
คณะมนุษยศาสตร์ มหาวิทยาลัยเชียงใหม่ ได้รับการอนุมัติ ทุนสนับสนุนจากรัฐบาลญี่ปุ่นภายใต้โครงการความช่วยเหลือแบบให้เปล่า เพื่อโครงการทางวัฒนธรรมระดับพื้นฐานในการจัดตั้งศูนย์ญี่ปุ่นศึกษาขึ้นที่คณะมนุษยศาสตร์ อาคาร HB6 มหาวิทยาลัยเชียงใหม่

ศูนย์ญี่ปุ่นศึกษาเริ่มเปิดดำเนินการตั้งแต่เดือนมิถุนายน พ.ศ.2551 และได้มีการทำพิธีเปิดฯ อย่างเป็นทางการในวันที่ 26 พฤศจิกายน 2551 และเมื่อวันที่ 20 กุมภาพันธ์ 2558 ได้มีการจัดพิธีรับมอบอาคารศูนย์ญี่ปุ่นศึกษาให้กับคณะมนุษยศาสตร์ มหาวิทยาลัยเชียงใหม่

ศูนย์ฯ มีเป้าหมายในการทำหน้าที่เป็นศูนย์กลางการศึกษาด้านญี่ปุ่นศึกษาในเขตภาคเหนือตอนบนและอนุภูมิภาคลุ่มแม่น้ำโขง และเป็นตัวกลางในการสร้างความสัมพันธ์และความเข้าใจอันดีระหว่างภูมิภาคกับประเทศญี่ปุ่น

2008年3月11日、チェンマイ大学人文学部は日本政府から草の根文化無償償資金を頂いて人文学部H B 6棟に日本研究センターを設置し、同年6月に事業を開始しました。同年11月26日には開所式を行います。2016年2月20日 日本研究センター改修計画引渡式開催しました。日本研究センターは北部タイおよびメコン地域における日本研究センターの推進、日本との相互理解の醸成のために新たなスタートを切りました。

โครงสร้างองค์กร 組織図



ภารกิจของศูนย์ญี่ปุ่นศึกษา

日本研究センターの活動

ศูนย์ญี่ปุ่นศึกษามีพันธกิจในการผลิตและเผยแพร่ความรู้ทางด้านญี่ปุ่นศึกษาโดยเน้นการจัดโครงการหรือกิจกรรมเพื่อส่งเสริมให้เกิดการเรียนรู้ในรูปแบบต่างๆ 5 ด้านดังต่อไปนี้

1. การพัฒนาการศึกษาด้านญี่ปุ่นศึกษาที่มีคุณภาพ
2. การพัฒนาการบริการวิชาการแบบมีส่วนร่วมบนฐานความต้องการของท้องถิ่น
3. การให้บริการหนังสือและสื่อมัลติมีเดียเกี่ยวกับประเทศญี่ปุ่น
4. การส่งเสริมการเรียนรู้ด้านศิลปวัฒนธรรมญี่ปุ่น
5. การมุ่งเน้นงานวิจัยด้านญี่ปุ่นศึกษา

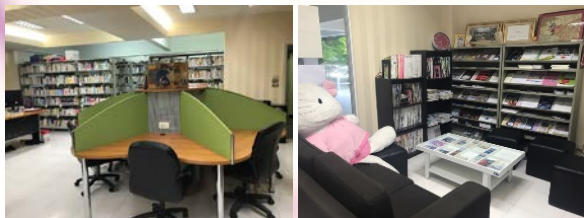
日本研究センターはさまざまな活動を通じて、日本に関する知識の創造と普及活動を行っております。その活動は次の5分野です。

1. 質の高い日本研究とその向上
2. 地元社会参加型の学術活動
3. 書籍及び音響画像教材の閲覧・貸出
4. 日本文化・芸術の鑑賞
5. 研究活動

การสัมมนาและโครงการบรรยายเชิงวิชาการด้านญี่ปุ่นศึกษา 日本研究セミナー・講演会



ห้องสมุด 図書室



ห้องสมุดมีหนังสือเกี่ยวกับประเทศญี่ปุ่นในด้านต่างๆ จำนวนกว่า 10,000 เล่ม
図書室では、日本に関連する書籍 10,000 冊以上を
蔵書しています。

หลักสูตรศิลปศาสตรมหาบัณฑิต สาขาวิชาญี่ปุ่นศึกษา 日本研究プログラム修士課程



ศูนย์ญี่ปุ่นศึกษา เปิดการเรียนการสอนหลักสูตรศิลปศาสตรมหาบัณฑิต (ปริญญาโท) สาขาวิชาญี่ปุ่นศึกษา ในเดือนสิงหาคม 2558
日本研究センターのは、2013年8月に日本研究修士課程を開設
しました。

แผนที่ศูนย์ญี่ปุ่นศึกษา คณะมนุษยศาสตร์มหาวิทยาลัยเชียงใหม่ 日本研究センターの位置



ศูนย์ญี่ปุ่นศึกษา คณะมนุษยศาสตร์ มหาวิทยาลัยเชียงใหม่
239 ถนนห้วยแก้ว ตำบลสุเทพอำเภอเมือง จังหวัดเชียงใหม่
50200

Japanese Studies Center
Faculty of Humanities, Chiang Mai University
239 Huaykeaw Rd., T.Suthep, A. Muang
Chiang Mai, Thailand

Website: <http://cmujpsc.blogspot.com>
Facebook: JSC Humanities CMU (@JSCFHCMU)
E-mail: cmujapancenter@gmail.com
Tel: 053-943284 (+66 Thailand)



ศูนย์ญี่ปุ่นศึกษา คณะมนุษยศาสตร์ มหาวิทยาลัยเชียงใหม่ チェンマイ大学人文学部 日本研究センター

วันทำการ : จันทร์ - ศุกร์
เวลา 8.30-12.00 น., 13.00-16.30 น.
(เสาร์ - อาทิตย์ ปิดให้บริการ)

開所時間/月-金
8 : 30-12 : 00, 13 : 00-16 : 30
(土日祝日 : 閉所)

Japanese Studies Center
Faculty of Humanities
Chiang Mai University